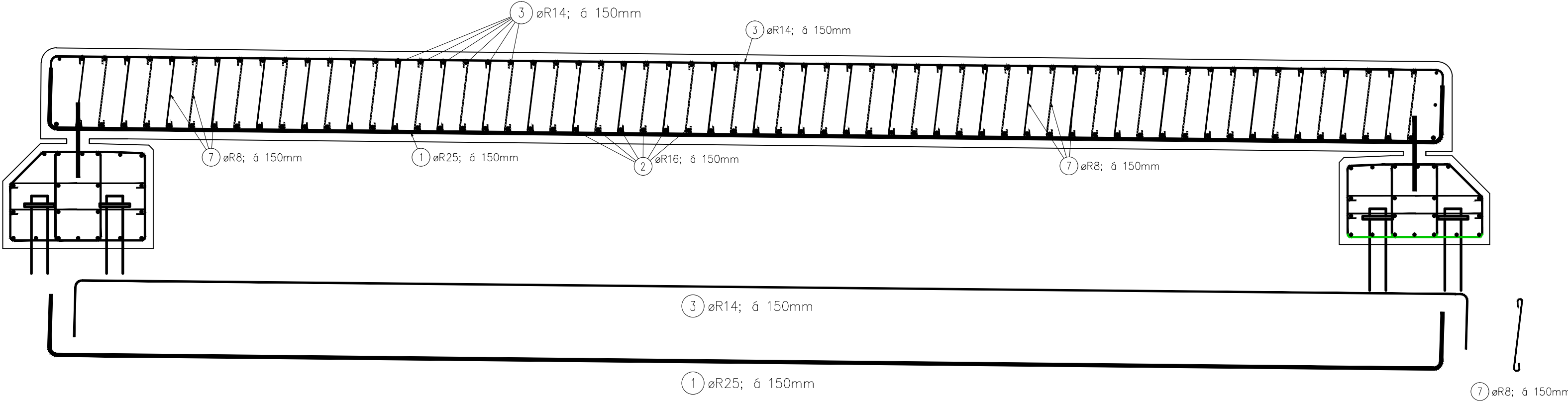
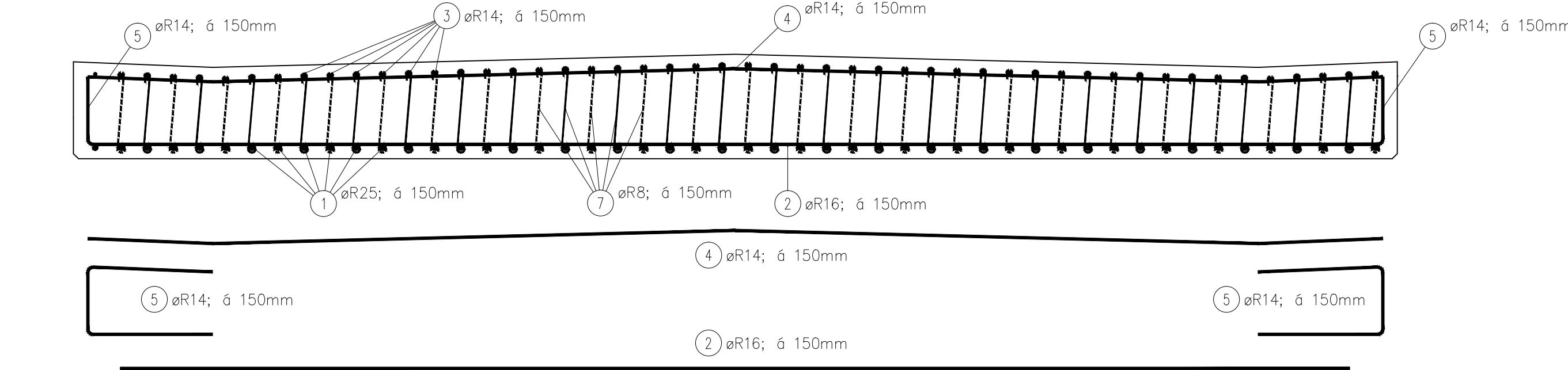


VÝKRES VÝZTUŽE

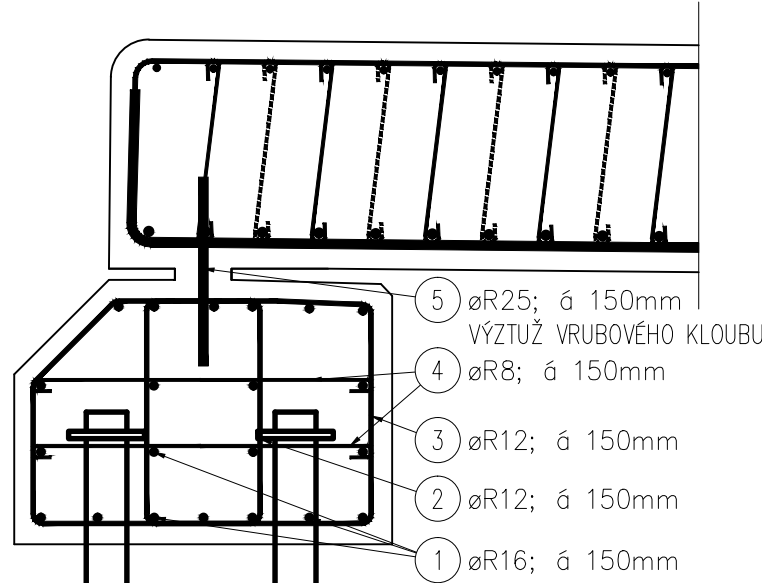
VÝZTUŽ V PODÉLNÉM SMĚRU
M 1:25



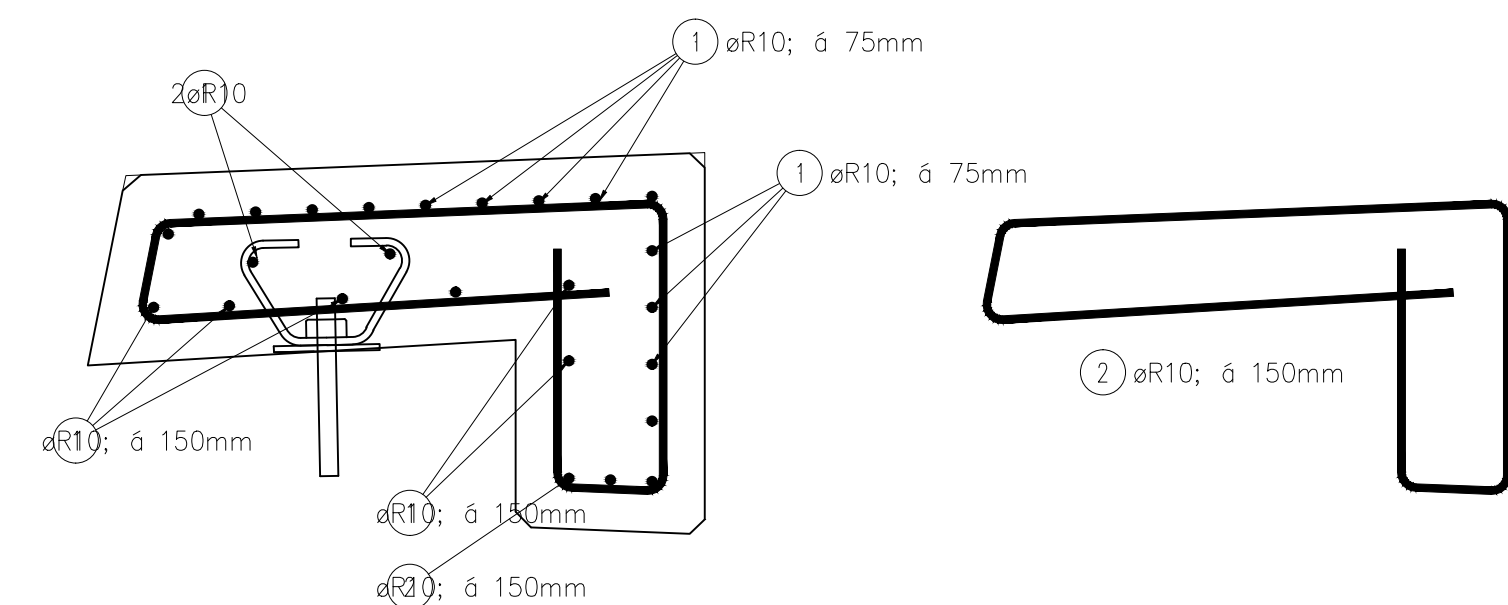
VÝZTUŽ V PŘÍČNÉM SMĚRU
M 1:25



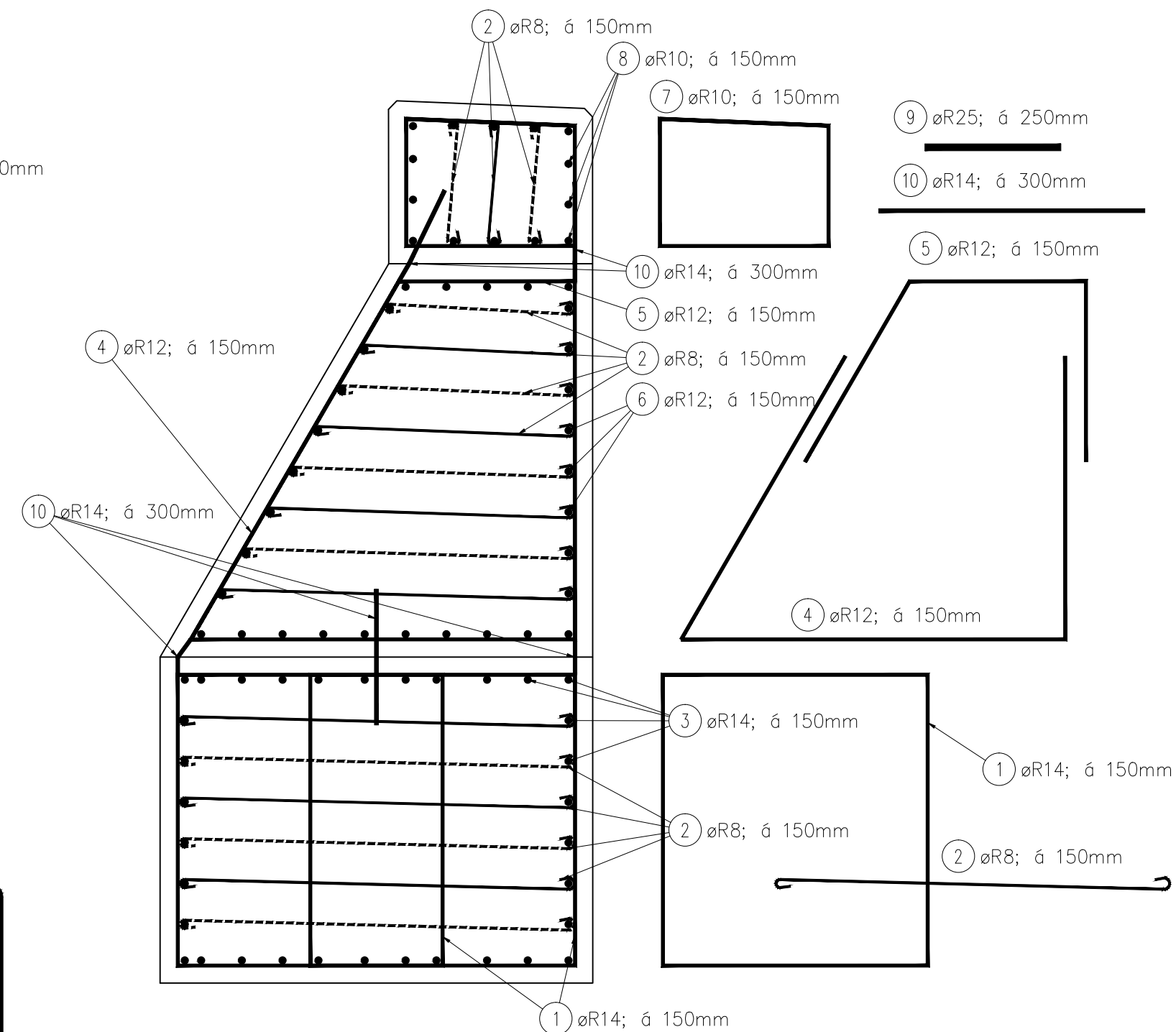
VÝZTUŽ ÚLOŽNÉHO PRAHU
M 1:20



VÝZTUŽ ŘÍMS
M 1:10



VÝZTUŽ KŘÍDLA
M 1:20



MATERIÁL

BETONY BUDOU PROVEDENY DLE ČSN EN 206-1 (CZ)			
KONSTRUKČNÍ BETONY:			
MIKROPILOTY	C20/25 XA1	-	CI 0,4; Dmax 22-S4
ÚLOŽNÉ PRAHY	C25/30 XC4 XF2	-	CI 0,4; Dmax 22-S4
NOSNÁ KCE	C25/30 XC4 XF2	-	CI 0,4; Dmax 22-S4
ŘÍMSY	C30/37 XC4 XF4	-	CI 0,4; Dmax 16-S4
OSTATNÍ BETONY:			
PODKLADNÍ BETON	C12/15 X0		
MEZEROVITÝ BETON	C12/15 X0		
PODKLAD POD ZPEVNĚNÍ KAMENEM A SKLUZY	C20/25n XF3	-	CI 0,4Dmax 22-S4
BETONOVÉ PRAHY	C20/25n XF3	-	CI 0,4Dmax 22-S4
VÝZTUŽ:			
BETONÁŘSKÁ VÝZTUŽ	B 500B		

- POZNÁMKY
- VŠECHNY ZASYPANÉ PLOCHY BUDOU OPATŘENY IZOLAČNÍMI NATĚRY VE SKLADBĚ 1xNp+2xNa+2xGEOTEXTILIE
 - VŠECHNY HRANY SE SKOSÍ 20/20 mm, NENÍ-LI UVEDENO JINAK
 - VEŠKERÉ DETAILS BUDOU PROVEDENY DLE PŘÍSLUŠNÝCH TECHNICKÝCH LISTŮ, POKUD NEJSOU ROZKRESLENY V PROJEKTOVÉ DOKUMENTACI
 - BETONY BUDOU PROVEDENY DLE ČSN EN 206-1
 - BETON JE NUTNÉ V POČÁTEČNÍCH FÁZÍCH TUHNUTÍ A TVRDNUTÍ ŘÁDNĚ OŠETŘOVAT A OCHRAŇOVAT PŘED KLIMATICKÝMI VLIVY
- POLOŽKA Č. 9 U KŘÍDEL BUDE NAVRTÁNA DO STÁVAJÍCÍ OPĚRY POMOCÍ CHEM. KOTEV

SO 201

RYBÁK		RYBÁK – PROJEKTOVÁNÍ STAVEB, spol. s r.o.	
Havlíčková 139/25a, 602 00 Brno, IČO: 25 32 56 80, Tel./Fax: 543 236 081, e-mail: rybak@rybak.cz		ČSN EN ISO 9001, č. certifikátu QMS-018-2004	
HLAVNÍ INŽENÝR PROJEKTU : Ing. Vít Rybák		ZODPOVĚDNÝ PROJEKTANT : Ing. Vít Rybák	
VYPRACOVAL : ING. LADISLAV ŠKŮREK		KONTROLOVAL : Ing. Jiří Bednařík	
KRAJ : JIHOČESKÝ	TYP MÍSTNÍHO ÚŘADU: MĚSTO DAČICE	DATUM : IV/2021	ZAKÁZK.Č. :
INVESTOR : MĚSTO DAČICE, KRAJÍŘOVA 27/I, 380 13 DAČICE		FORMÁT : 3x4	MĚŘITKO : 1:100
OBJEDNATEL : MĚSTO DAČICE, KRAJÍŘOVA 27/I, 380 13 DAČICE		SOUBOR : STUPEŇ : SOUPRAVA	DŮR+DSP
AKCE : MOST PŘES VOLFÍŘOVSKÝ POTOK		Č. PŘÍLOHY 10	
PŘÍLOHA : SCHÉMA VÝZTUŽE			